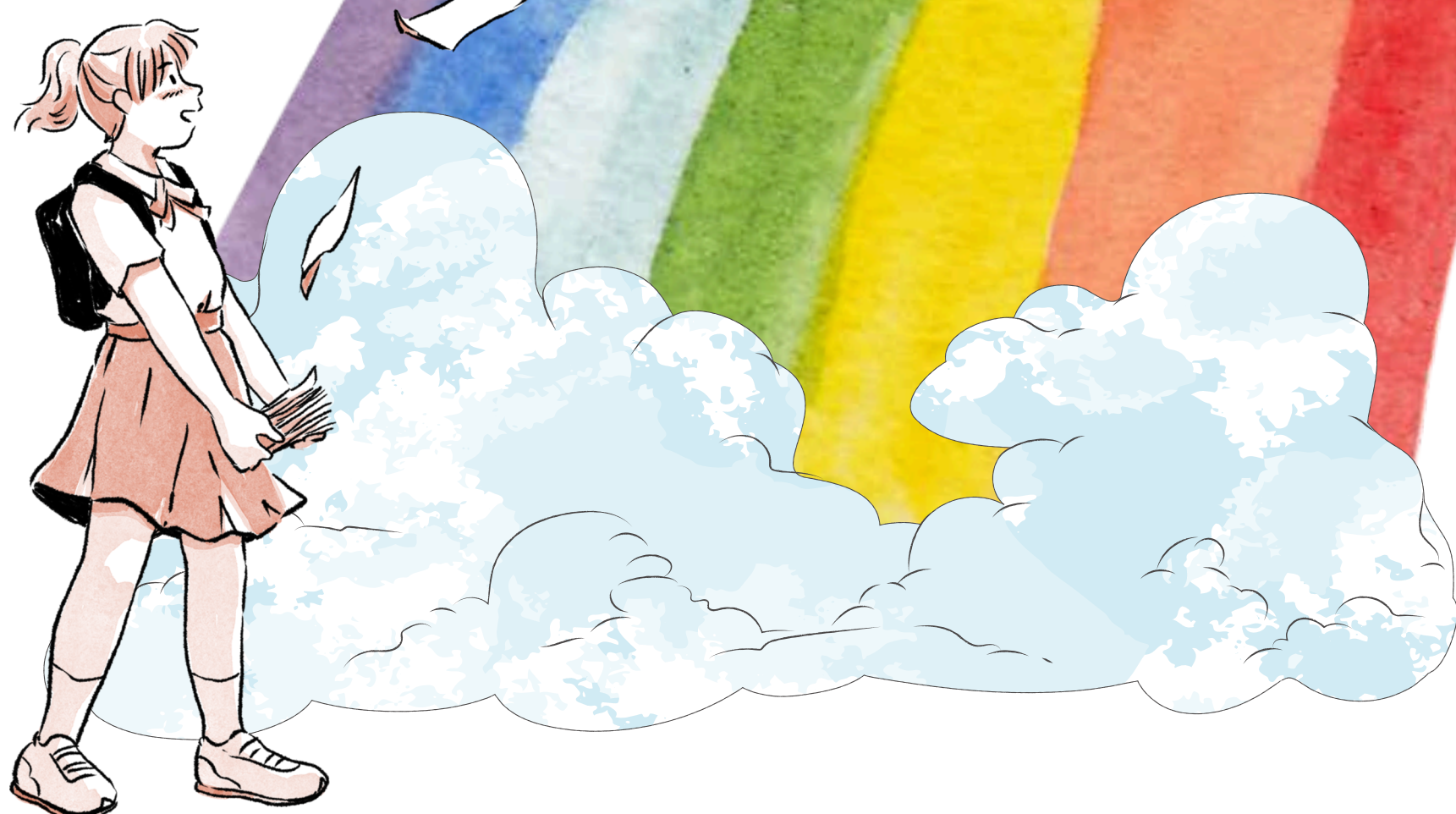


ボランティア募集中

# 外国につながる中学生の 学習支援サポーター

身近な国際交流を通して、  
よりグローバルな自分に



「日本語/勉強を教えたことがない、  
自分にできるのかな」と不安に思う方、  
**教室説明会**に参加してみませんか？

開催日程：

2026年

①1月22日（木）18：15－18：45

②3月26日（木）18：15－18：45

※同じ内容で開催いたします。

ご都合の良い回にご参加ください

なか国際交流ラウンジ・「Rainbowスペース」  
中・高生サポート（学習）教室

外国につながる中学生の  
日本語や教科学習をサポート!!

両親またはどちらかの親が外国籍の子どもや、親の事情で来日した子ども等、本人の国籍を問わず様々な形で「外国につながる」子どもたちがいます。

なか国際交流ラウンジは、中区役所より運営を受託し、中区内の各公立中学校と連携しながら、外国につながる生徒を対象に、日本語や教科の学習の支援を行っています。

対象：外国につながる生徒の立場にたち  
継続的に学習サポートをしてくださる方。  
国籍は問いません。

オンライン説明会  
申し込みフォーム





## Q.外国につながる中学生の学習サポートはどんな活動？

A.「公益財団法人横浜市国際交流協会」（なか国際交流ラウンジ）は、中区役所より運営を受託し中区内の各公立中学校と連携しながら、外国につながる生徒を対象に、日本語や教科の学習の支援を行っています。  
中区では、「外国につながる生徒」の割合が4～5割に達する公立中学校もあり、日本語のサポートが必要な生徒が増えています。

## Q.対象は？何を教えるの？

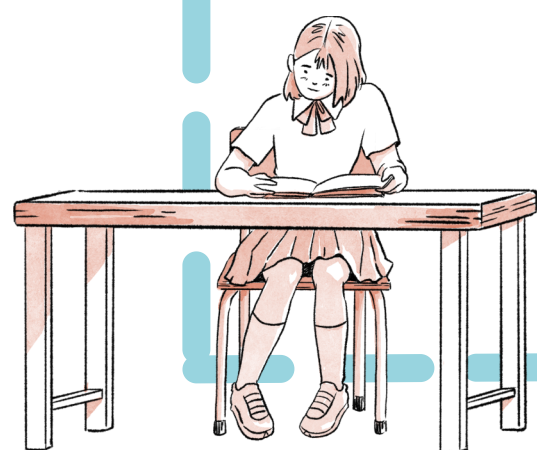
A.中学校の外国につながる生徒（中学1～3年生）です。  
初期日本語や教科（英語、数学、国語など）を教えます。

## Q.教室開催時間は？

A.毎週木曜日／16:30～18:00（祝日、冬・夏休みを除く）  
※夏期宿題教室（8月実施予定）

## Q.場所は？

A.なか国際交流ラウンジ（横浜市中区役所別館1階）



\*なか国際交流ラウンジは、中区役所の委託を受けて、横浜市国際交流協会（YOKE）が運営しています。  
外国人住民への生活情報提供、相談を多言語で実施するとともに、日本語教室の開催、地域多文化共生推進のための通訳ボランティアの派遣、外国につながる子ども・若者の人材育成などを行う、地域に住む外国人住民と日本人住民をつなぐ多文化共生の拠点です。



詳しくは  
なか国際交流ラウンジのHPにて  
ご確認ください。

1

## 【問い合わせ】

Eメールで「なか国際交流ラウンジ」学習支援担当：  
林（りん）までご連絡ください。  
TEL: 045-210-0667  
E-mail: gakushushien@yoke.or.jp  
※メールの場合は件名を「学習サポーター」としてお送りください。

